

DOKUMENTACJA FOTOGRAFICZNA



Fot. 1 Budynek przy ul. Opolskiej 40. Elewacja północno-wschodnia i północno-zachodnia.



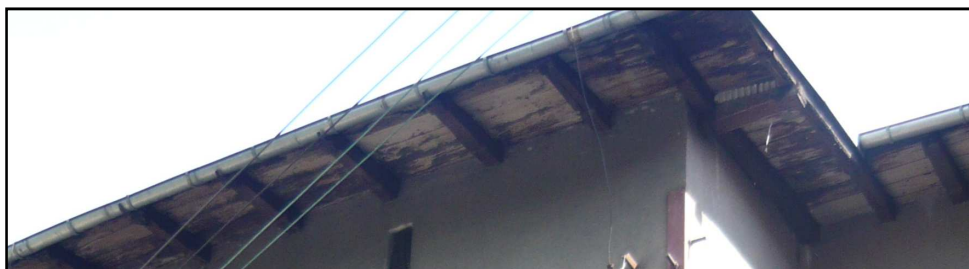
Fot. 2 Budynek przy ul. Opolskiej 40. Elewacja północno-zachodnia i południowo-zachodnia.



Fot. 3 Budynek przy ul. Opolskiej 40. Elewacja południowo-zachodnia.



Fot. 4 Budynek przy ul. Opolskiej 40. Elewacja południowo-zachodnia i południowo-wschodnia.



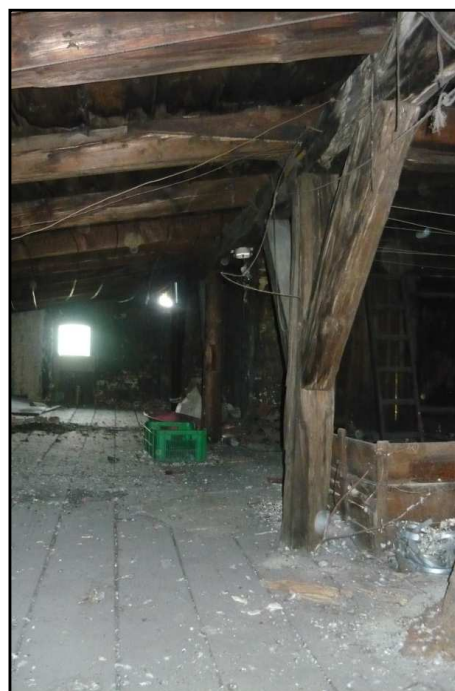
Fot. 5 Budynek przy ul. Opolskiej 40. Korozja biologiczna więźby dachowej.



Fot. 6 Budynek przy ul. Opolskiej 40. Korozja biologiczna więźby dachowej.



Fot. 7 Budynek przy ul. Opolskiej 40. Korozja biologiczna więźby dachowej.



Fot. 8, Fot. 9 Budynek przy ul. Opolskiej 40. Korozja biologiczna więźby dachowej.



Fot. 10 Budynek przy ul. Opolskiej 40. Zniszczenia strefy cokołu, zawilgocenie ścian przyziemia.



Fot. 11 Budynek przy ul. Opolskiej 40. Zniszczenia strefy cokołu, zawilgocenie ścian przyziemia.



Fot. 12, Fot. 13 Budynek przy ul. Opolskiej 40. Zniszczenia tynku spowodowane zaciekiem wód deszczowych po elewacji, korozja rury spustowej.



Fot. 14 Budynek przy ul. Opolskiej 40. Uszkodzenia schodów zewnętrznych.



Fot. 15 Budynek przy ul. Opolskiej 40. Uszkodzenia schodów zewnętrznych.



Fot. 16 Budynek przy ul. Opolskiej 40. Widok piwnicy, spękania tynków, zawilgocenie ścian.



Fot. 17 Budynek przy ul. Opolskiej 40. Widok piwnicy, spękania tynków, zawilgocenie ścian.



Fot. 18 Budynek przy ul. Opolskiej 40. Widok sufitu na poddaszu.



Fot. 19 Budynek przy ul. Opolskiej 40. Widok sufitu w mieszkaniu.



Fot. 20, Fot. 21 Budynek przy ul. Opolskiej 40. Widok klatki schodowej, techniczne zużycie stopni.
